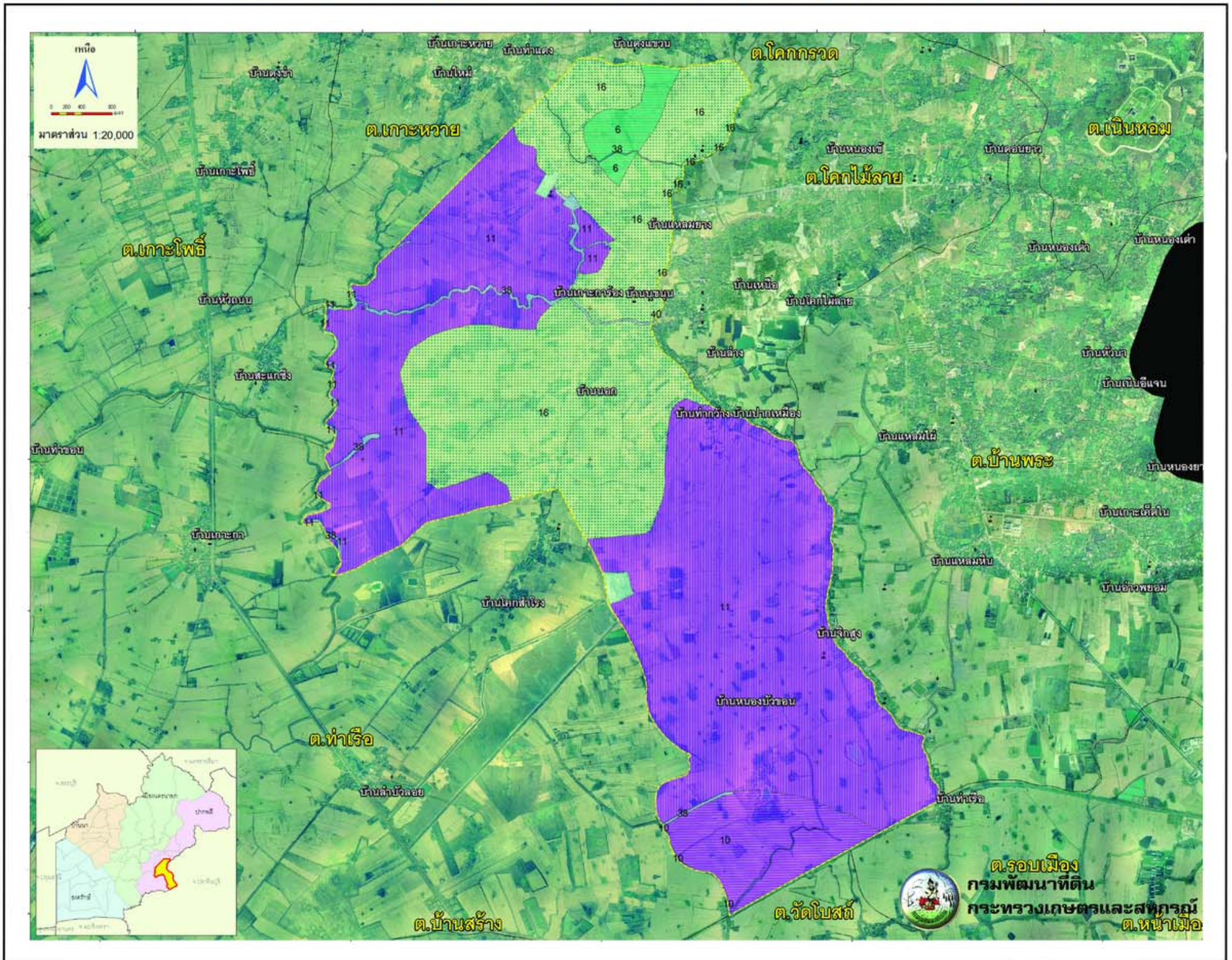


# แผนที่คำแนะนำการจัดการดิน ตำบลปากพลี

## อำเภอปากพลี จังหวัดนครนายก



หน่วย	ชนิดพืช	ค่าวิเคราะห์ดิน	การจัดการดิน	การจัดการปุ๋ยเคมี
6	ข้าว	pH = 4.56 OM = 1.53 P = 10.0 K = 29.51	ดินเหนียว ความอุดมสมบูรณ์ต่ำ โกลบตอซัง หรือ โกลบพิชปุ๋ยสด หรือ ไร่วัสดุ ปรับปรุงดิน ใช้วัสดุปุ๋ย 200-300 กก./ไร่	รองพื้นใช้สัดส่วน 24-0-24 อัตรา 25 กก./ไร่ ปุ๋ยแต่งหน้าสูตร 46-0-0 อัตรา 13 กก./ไร่
10	ข้าว	pH = 4.35 OM = 3.25 P = 6.42 K = 90.49	ดินเปรี้ยวจัดดิน ไร่วัสดุปุ๋ย 1-2 ตัน/ไร่ ไร่ปุ๋ยอินทรีย์ 1.5-2 ตัน/ไร่ โกลบตอซังหรือโกล บพิชปุ๋ยสด	รองพื้นใช้สัดส่วน 12-12-0 อัตรา 25 กก./ไร่ ปุ๋ยแต่งหน้าสูตร 46-0-0 อัตรา 7 กก./ไร่
11	ข้าว	pH = 4.48 OM = 2.89 P = 14.9 K = 65.09	ดินเปรี้ยวจัดลึกปานกลาง ไร่วัสดุปุ๋ย 1-2 ตัน/ไร่ ไร่ปุ๋ยอินทรีย์ 1.5-2 ตัน/ไร่ โกลบตอซัง	รองพื้นใช้สัดส่วน 12-0-12 อัตรา 25 กก./ไร่ ปุ๋ยแต่งหน้าสูตร 46-0-0 อัตรา 7 กก./ไร่
11	ข้าวโพด	pH = 4.48 OM = 2.89 P = 14.9 K = 65.09	โกลบตอซังและทำร่องเตี้ย ไร่ปุ๋ยอินทรีย์ 1.5-2.0 ตัน/ไร่	รองพื้นใช้สัดส่วน 10-20-20 อัตรา 25 กก./ไร่ ปุ๋ยแต่งหน้าสูตร 46-0-0 อัตรา 5 กก./ไร่
16	ข้าว	pH = 4.55 OM = 1.55 P = 10.6 K = 29.94	ดินทรายแข็ง ความอุดมสมบูรณ์ต่ำ หน้าดินแน่นทึบ ไร่ปุ๋ยอินทรีย์ 2-3 ตัน/ไร่ โกลบตอ ซัง พืชปุ๋ยสด การปักดำข้าวควรเพิ่มจำนวนต้นต่อกอให้มากขึ้น	รองพื้นใช้สัดส่วน 24-0-24 อัตรา 25 กก./ไร่ ปุ๋ยแต่งหน้าสูตร 46-0-0 อัตรา 13 กก./ไร่
16	ข้าวโพด	pH = 4.55 OM = 1.55 P = 10.6 K = 29.94	โกลบตอซังและทำร่องเตี้ย ไร่ปุ๋ยอินทรีย์ 2-3 ตัน/ไร่	รองพื้นใช้สัดส่วน 10-10-20 อัตรา 50 กก./ไร่ ปุ๋ยแต่งหน้าสูตร 46-0-0 อัตรา 11 กก./ไร่
38	มะม่วง	pH = 4.5 OM = 2.40 P = 12.8 K = 53.10	เลือกพื้นที่ที่ไม่เสี่ยงต่อน้ำท่วม ขุดหลุมขนาด 50x50x50 ซม. ไร่ปุ๋ยอินทรีย์ 20-35 กก./หลุม มีวัสดุคลุมดิน ปุ๋ยพืชสดคลุมดิน พืชแซม	ธาตุอาหาร 600-400-500 กรัมต่อต้น แบ่งใส่ตามระยะการเจริญเติบโต
40	มันสำปะหลัง	pH = 4.5 OM = 1.91 P = 11.0 K = 39.60	ดินร่วนหยาบ เป็นกรดจัด ความอุดมสมบูรณ์ต่ำ เลือกพื้นที่ค่อนข้างราบ ไร่วัสดุปุ๋ย 200-300 กก./ไร่ ไร่ปุ๋ยอินทรีย์ 2-3 ตัน/ไร่ หรือโกลบพิชปุ๋ยสด	ปริมาณธาตุอาหารแนะนำ คือ 16-8-16 อัตรา 50 กก./ไร่ แบ่งใส่ 1-2 ครั้ง

ติดต่อขอข้อมูลเพิ่มเติม : สถานีพัฒนาที่ดินนครนายก เลขที่ 12 หมู่ 3 ตำบลคลองครักษ์ อำเภอองครักษ์ จังหวัดนครนายก 26120 โทร. 0-3739-1298 โทรสาร. 0-3739-1612